





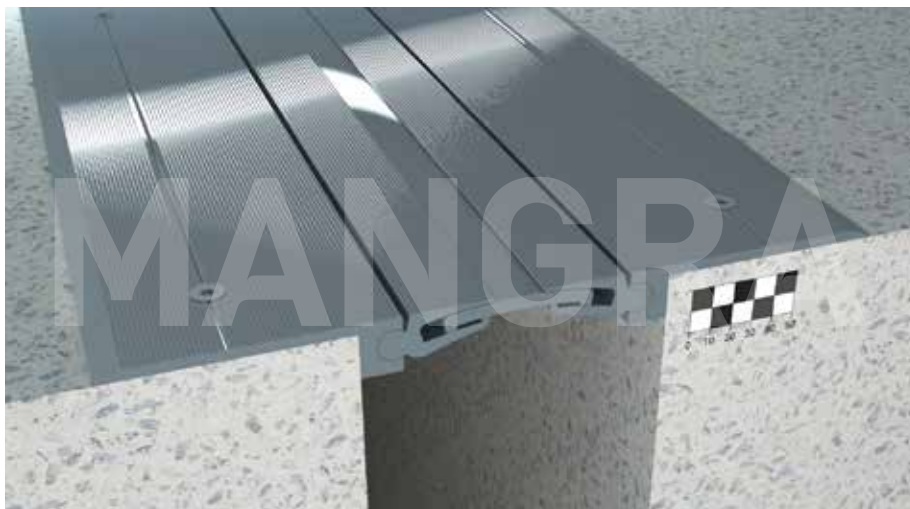


MANGRA 5510-135

Конструкция для пола

Категория помещений /
Интенсивность нагрузок
(A,B,C,D,E)/a, F/a, G/d

| | | | |
|---|---|---|---------|
|  | a |  | 54,6 кН |
|  | a |  | 8,5 кН |
|  | a |  | - |



Описание

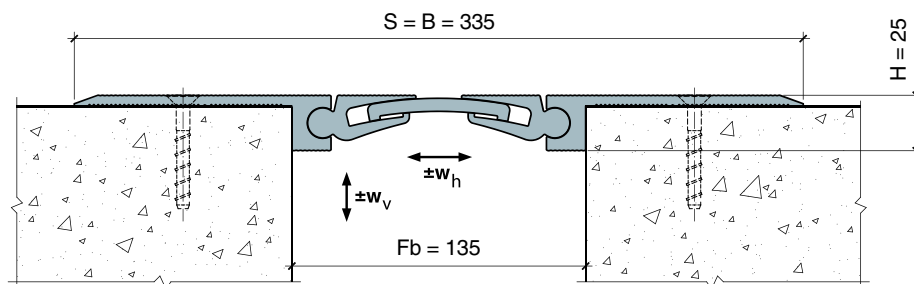
- > накладная конструкция для оформления и защиты деформационных швов;
- > чаще всего применяется в бетонных полах с упрочненным верхним слоем и с полимерными покрытиями;
- > для швов шириной до 135 (155) мм;
- > общая компенсация горизонтальных сдвигов до 40 мм;
- > общая компенсация вертикальных сдвигов до 34 мм.

Особенности конструкции

- > большие допустимые нагрузки;
- > плавный переезд колёсной техники, без динамических ударов;
- > возможность замены или ремонта без демонтажа прилегающего покрытия;
- > усиленный шарнир;
- > усиленная накладная часть.

Схема монтажа

MANGRA 5510-135



Обозначение в проектах

MANGRA 5510 - 135
название серии ширина шва

| Конструкция | Fb (Fb _{min} - Fb _{max}), мм | w _h , мм | w _v , мм | H, мм | S, мм | B, мм |
|------------------------|---|---------------------|---------------------|-------|-------|-------|
| MANGRA 5510-135 | 135 (115 - 155) | 40 (±20) | 34 (±17) | 25 | ≈ 335 | ≈ 335 |

Стандартная длина: 3 м.
Материал: алюминий прессованный, термически упрочнённый.
Цвет: натуральный алюминий.

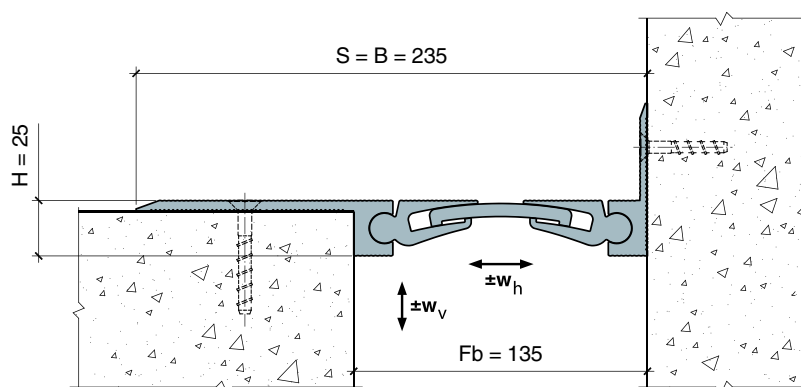


MANGRA 5510-135 Угол

Угловая модификация
серии

Схема монтажа

MANGRA 5510-135 Угол



Обозначение в проектах

MANGRA 5510 - 135 Угол

| | | |
|----------------|------------|---------------------------------|
| название серии | ширина шва | идентификатор для угловых серий |
|----------------|------------|---------------------------------|