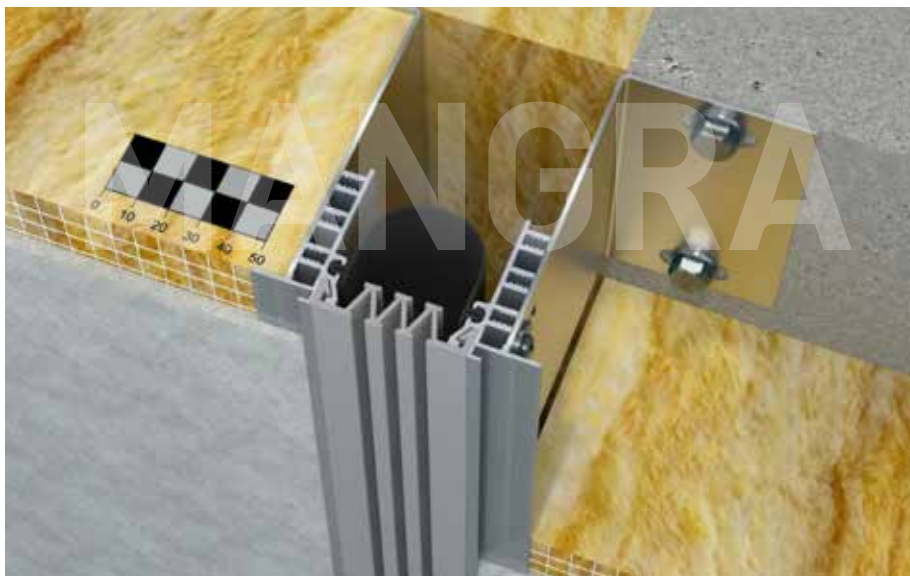


MANGRA 3270

Конструкция для фасадов

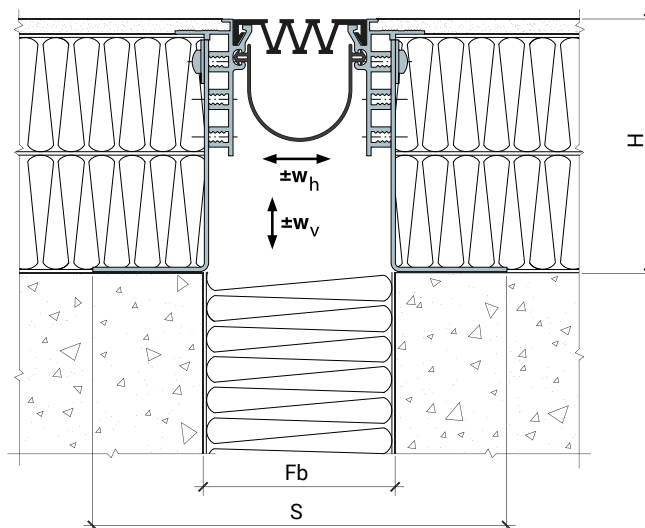


Описание

- > конструкция для оформления деформационных швов на стенах фасадов;
- > для швов шириной до 200 мм.

Схема монтажа

MANGRA 3270



Обозначение в проектах

MANGRA 3270 – 050

название серии

ширина шва

Конструкция	Fb (Fb _{min} - Fb _{max}), мм	w _h , мм	w _v , мм	H, мм	S, мм
MANGRA 3270-050	50	30 (+20/-10)	50 (±25)	по запросу	≈ 130
MANGRA 3270-080	80	45 (+30/-15)	80 (±40)		≈ 160
MANGRA 3270-100	100	60 (+40/-20)	100 (±50)		≈ 180
MANGRA 3270-150	150	65 (+45/-20)	150 (±75)		≈ 230
MANGRA 3270-200	200	90 (+50/-40)	200 (±100)		≈ 280

Стандартная длина: 3 м.

Материал: алюминий прессованный, термически упрочнённый, Mangraflex® P, Mangraflex® T.

Цвет вставки: белый, серый, бежевый, чёрный, цвета RAL (по запросу).