

MANGRA 3240

Конструкция
для подвесных потолков

Категория помещений /
Интенсивность нагрузок

A, B, C, D, E, F, G



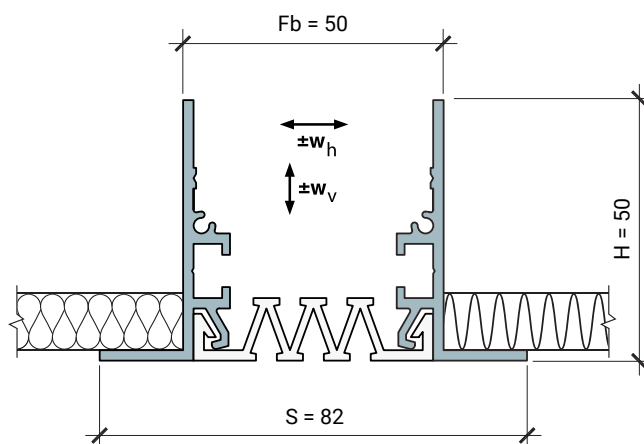
Описание

- > конструкция для оформления деформационных швов подвесных потолков;
- > для швов шириной до 100 мм;
- > заменяемая вставка.

Схема монтажа

на примере конструкции
MANGRA 3240-050

MANGRA 3240-050



Обозначение в проектах

MANGRA 3240 - 050

название серии

ширина шва

Технические данные конструкции

Конструкция	Fb (Fb _{min} - Fb _{max}), мм	w _h , мм	w _v , мм	H, мм	S, мм
MANGRA 3240-030	30 (28 - 38)	10 (+8/-2)	30 (±15)	50	≈ 62
MANGRA 3240-050	50 (40 - 70)	30 (+20/-10)	50 (±25)	50	≈ 82
MANGRA 3240-080	80 (65 - 110)	45 (+30/-15)	80 (±40)	50	≈ 112
MANGRA 3240-100	100 (80 - 140)	60 (+40/-20)	100 (±50)	50	≈ 132

Стандартная длина: 3 м.

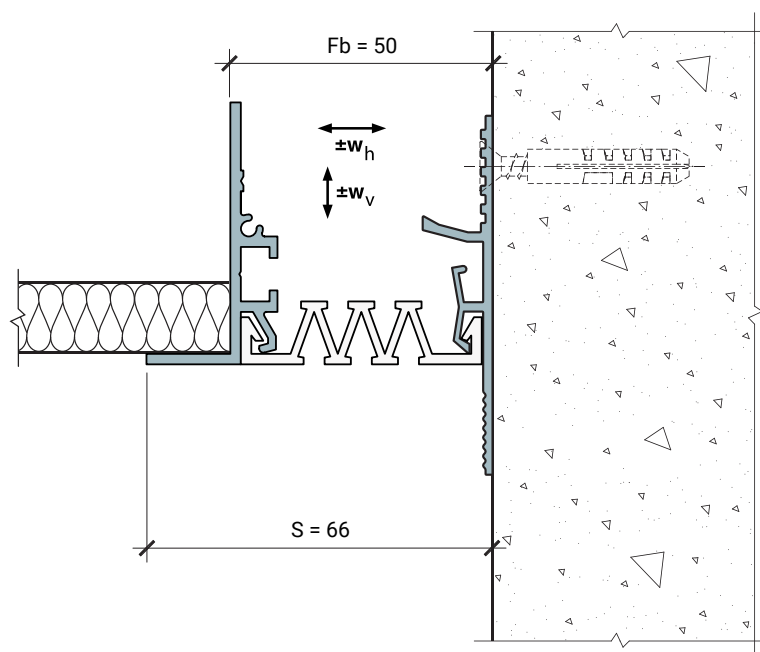
Материал: алюминий прессованный, термически упрочнённый; Mangraflex® P; Mangraflex® T.

Цвет вставки: бежевый, белый, серый, цвета RAL (по запросу).

Угловая модификация серии

(на примере MANGRA 3240-050)

MANGRA 3240-050, Угол



Обозначение в проектах для угловых
модификаций:

MANGRA 3240 - 050, Угол

название серии	ширина шва	идентификатор для угловых серий
-------------------	---------------	------------------------------------